



SÄKER TRAFIK

Sörmland Örebro län Östergötland

Revision Trafik - Anordningsplaner

Att ha en godkänd TA-plan och att följa den planen är av yttersta vikt för trafik-säkerheten. Dels för den som skall utföra arbetet på arbetsplatsen och dels för de som trafikerar gatan där arbetet utförs. En TA-plan som inte är rätt gjord och utförd kan ställa till med trafikolyckor med allvarliga konsekvenser.

Varje år sker ett flertal allvarliga olyckor i samband med arbeten i anslutning till trafikerade vägar.

När kommunens entreprenör ska arbeta på eller i direkt anslutning till gata eller väg så krävs det att entreprenören upprättar en TA-plan. Denna plan kontrolleras och godkänns av kommunens tjänstemän. När sedan entreprenören börjar sitt arbete så förutsätter kommunen att den upprättade TA-planen följs.


En seriös entreprenör följer naturligtvis den upprättade TA-planen minutiöst och har inget emot att det genomförs revisioner från en utomstående revisor.

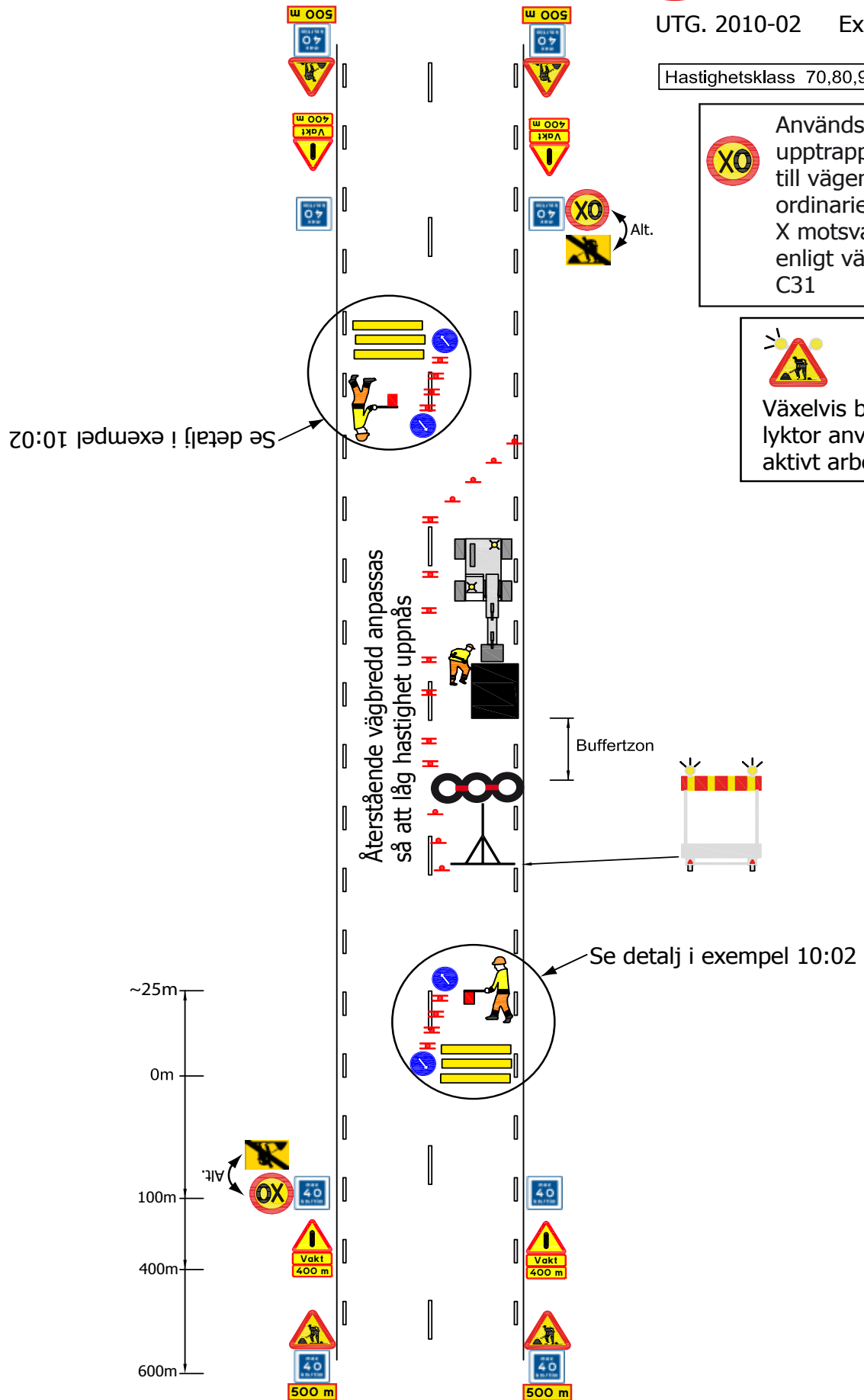
NTF Sörmland-Örebro län-Östergötland kan vara den utomstående revisor som tittar över att TA-planen följs av entreprenören, detta för att förebygga trafikolyckor.

NTF Sörmland-Örebro län-Östergötland
Tfn: 0155-29 02 29

NTF Sörmland-Örebro län-Östergötland
| sormland@ntf.se | orebro@ntf.se | ostergotland@ntf.se |

Hastighetsklass 70,80,90,100 km/tim.


 Används för
 upptrappning
 till vägens
 ordinarie hastighet
 X motsvarar siffra
 enligt vägmärke
 C31


 Växelvis blinkande
 lyktor används vid
 aktivt arbete


Fast arbetsplats med reglering. Oskyddad personal inom arbetszon.

